

FULL-ARM-01/W (Art.825)

Apparecchio segnastoccate per la scherma - VERSIONE DA PARETE

Caratteristiche tecniche:

- **A norme F.I.E..** Le lampade bianche sono però formate da gruppi di led gialli al fine di ottenere un prodotto di migliore qualità e basso consumo.
- **Controllo delle 3 armi.**
- **Facile aggiornamento del programma** con la sostituzione di un solo componente elettronico.
- **Riarmo manuale o automatico selezionabile:** 1, 3 o 5 secondi.
- **Volume sonoro variabile su 2 livelli:** alto e basso.
- **Funzione di test luci** e corretto funzionamento dei circuiti delle armi.
- **Alimentazione:** 12Vac o 12Vdc, 400mA.
- **Basso consumo:** 0,07A + 0,08A per ogni lampada accesa a 12Vdc.
- **Ideale per essere alimentato con una piccola batteria ricaricabile al Piombo da 6-7 Ah.** In questo caso la sua autonomia, con una luce sempre accesa, è di circa 40 ore. L'apparecchio segnala quando la batteria necessita della ricarica o comunque se la tensione di alimentazione è inferiore a 11VDC. Questo controllo risulta molto utile per evitare che l'eccessiva scarica deteriori la batteria. Sono disponibili [batterie](#) (Art.828) e [caricabatterie](#) (Art.169).
- **Le luci sono tutte formate da gruppi di led (vita tipica: 100.000 ore!).** Si eliminano così le usuali lampade ed i loro problemi di sostituzione.
- **Le 4 luci, la verde, la rossa e le 2 bianche sono costituite da gruppi di 20 led ognuna,** rispettivamente verdi, rossi e gialli. Sono invece visualizzate con 2 led gialli ciascuna le lampade gialle che segnalano le perdite di corrente.
- **Dispone di 2 prese DATA-LINE per il collegamento di 2 ripetitori luci LIGHTS REPEATER.** Tali collegamenti sono isolati elettricamente mediante optocouplers per una maggiore sicurezza. Se necessita il controllo di luci di potenza elevata possono essere collegati degli appositi controllori ([CONTROL-LAMP](#)).
- **La tastiera a membrana è robusta,** affidabile (5 milioni di contatti) e inattaccabile da sporco e liquidi.
- **Il contenitore in plastica antiurto è resistente** ai colpi violenti delle armi. Sono ugualmente protette anche le luci.
- **Disponibile in 2 versioni: da tavolo (Art.824) e da parete (Art.825).** Il FULL-ARM-01 da parete può essere trasformato nella versione da tavolo applicando l'apposito [ADATTATORE DA TAVOLO](#) (Art. 826). Viceversa, la versione da tavolo può diventare da parete togliendo tale adattatore.
- **La versione da parete** (Art.825 FULL-ARM-01/W) è particolarmente indicata per gli impianti fissi nei Club schermistici. Dispone di morsettiera per il collegamento diretto delle armi e dell'alimentazione. Il fissaggio a parete è semplice ed immediato tramite 2 viti frontali. Sulla parete opposta può essere fissato il ripetitore luci [LIGHTS REPEATER](#). Entrambi hanno una estetica uguale, gradevole e di poco ingombro con il loro spessore di soli 4 cm. Il collegamento tra il FULL-ARM-01 ed il LIGHTS REPEATER avviene per mezzo di un comune cavetto telefonico a 4 fili che può essere lungo fino a 100 mt. L'impianto della sala diventa così molto semplice ed economico.
- **Garanzia: 2 anni.**



Codici articoli e prezzi (IVA esclusa)



Art.825 EUR 271.00
FULL-ARM-01/W apparecchio 3 armi. Versione da parete
 Alimentatore **non incluso**. Sugeriamo l'art.954 oppure art.828 + 169
 Dimensioni: 56x19x4cm. - Peso: 1.1kg.



Art.954 EUR 47.00
Alimentatore 90-264V/12Vdc 2,5A, medicale
 Peso: 0.34kg.

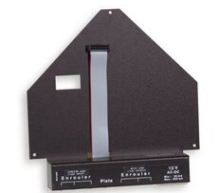


Art.837 EUR 57.00
REMOTE CONTROL con cavo 3,5m per Full-Arm-01/W
 Dimensioni: 15,5x9x1,6cm. - Peso: 0.5kg.

Useful to control the Full-Arm-01/W (wall version) when it is fixed too high on the wall.



Art.826 EUR 83.00
TABLE ADAPTER adattatore da tavolo per FA-01-05
 Per trasformare il FA-01/W da parete in versione da tavolo
 Dimensioni: 28x22,5x8,5cm. - Peso: 0.65kg.



Art.826-W EUR 83.00
WALL ADAPTER adattatore da parete per FA-01-05
 L'inserzione dei connettori avviene dal basso.
 Dimensioni: 20,2x20,5x3,5cm. - Peso: 0.47kg.



Art.894-A EUR 255.00
LIGHTS REPEATER 230V ripetitore luci
 Dimensioni: 56x19x4cm. - Peso: 1.22kg.



Art.894-B EUR 255.00
LIGHTS REPEATER 115V ripetitore luci
 Dimensioni: 56x19x4cm. - Peso: 1.22kg.



Art.894-C EUR 255.00
LIGHTS REPEATER 12V ripetitore luci
Alimentatore: 12V 400mA (non incluso).
Suggeriamo l'art.954 oppure art.828+169
Dimensioni: 56x19x4cm. - Peso: 1kg.



Art.824 EUR 345.00
FULL-ARM-01/T apparecchio 3 armi. Versione da tavolo
Alimentatore **non incluso**. Suggeriamo l'art.954 oppure art.828 + 169
Dimensioni: 56x23,5x9cm. - Peso: 1.8kg.



Art.852 EUR 77.00
BOX-04 valigetta per Full-Arm-01/05
Dimensioni: 60x40x13,5cm. - Peso: 3.0kg.



Art.828 EUR 97.00
BATTERIA RICARICABILE 12V/7Ah con connettori
Dimensioni: 15.5x12.5x9cm. - Peso: 2.7kg.



Art.169 EUR 44.00
CARICABATTERIE 100-240V/13,8Vdc 1,5A
Per batteria art.828
Peso: 0.32kg.