

ITALIANO Minipozzetto per cavi apparecchio (art. 904A)

E' conveniente posizionare il minipozzetto al centro e fra due pedane così da poter servire i due apparecchi delle stesse. Se i cavi che escono dal pozzetto e vanno all'apparecchio hanno una lunghezza limitata (da 1,5 a 2,5 metri), essi possono essere riposti dentro al pozzetto che li può contenere. In questo modo non sono necessari connettori all'interno del pozzetto e la necessità di collegare/scollegare i cavi ad ogni utilizzo. Diminuiscono anche i costi di installazione e aumenta l'affidabilità dei collegamenti.

Robusta struttura in PVC grigio.

Dimensioni: 20x20x20cm. Peso: 1,2kg.

Legenda schemi sotto riportati:

A = Pozzetto rullo

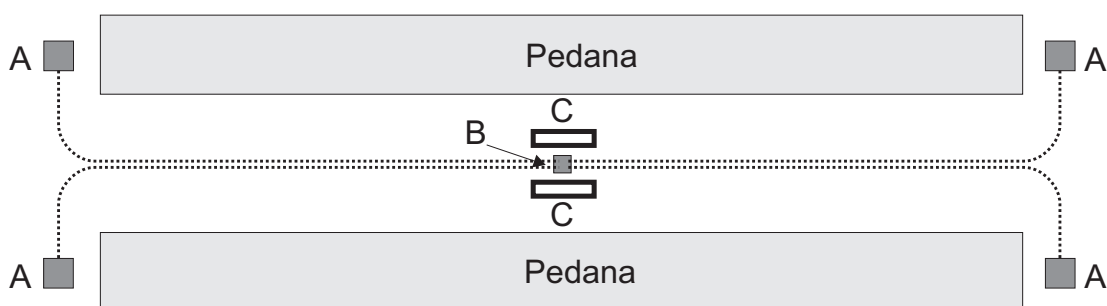
B = Minipozzetto per cavi.

C = Apparecchio segnastoccate

D = Ripetitore

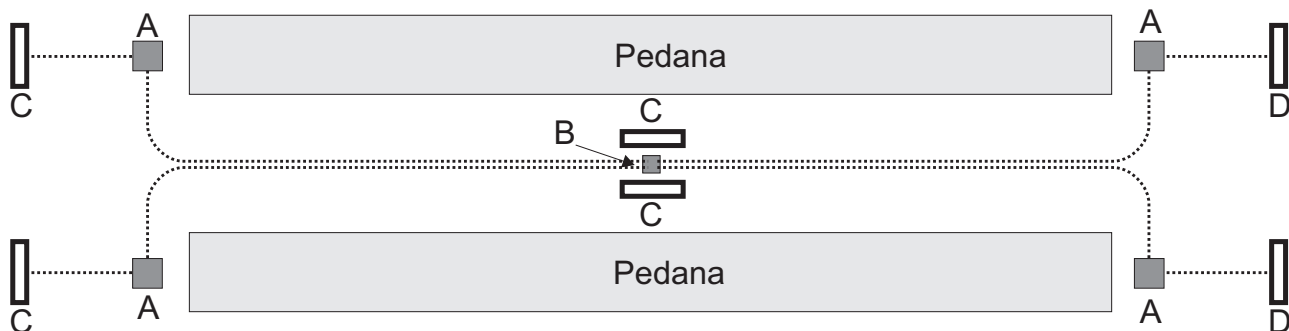
..... Conduittura sottopavimento

Esempio 1: Utilizzo con apparecchio di segnalazione posto solamente in posizione centrale. Un pozzetto può servire due pedane. Al minipozzetto, posto centralmente fra due pedane arriveranno i 4 cavi provenienti dai 4 rulli e l'alimentazione 12V per i 2 apparecchi.



Esempio 2: Utilizzo con apparecchio di segnalazione posto in posizione centrale oppure su una parete.

In questo caso, da ogni pozzetto rullo partiranno due cavi: uno che va al minipozzetto a centro pedana ed un'altro che andrà sull'apparecchio a parete. A seconda dell'utilizzo dell'apparecchio, centrale oppure a parete, si collegherà al rullo il corrispondente cavo.



It is appropriate to place the subfloor mini-box in the center and between two pistes so it could be of use for both recording machines. If the cables which go out of the minibox and go to the apparatus have a length from 1,5 to 2,5 meters, when they are not used, they can be put back in the minibox avoiding to take them away. In this way, the minibox becomes more functional and the connectors inside it are not necessary. So the costs are decreased and connections reliability is increased.

Sturdy frame in grey PVC.

Dimensions: 20x20x20cm. Weight 1.2kg

Legend for the following patterns:

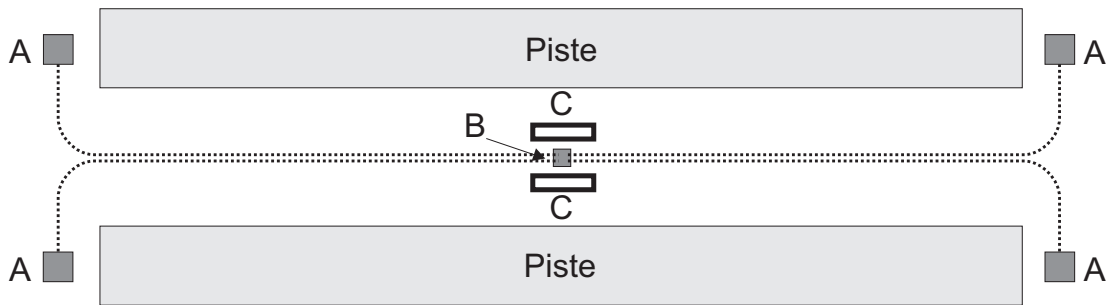
A = Sub-floor box for reels
C = Recording machines

B = Sub-floor mini box
D = Lights Repeater

..... Sub-floor pipe for cables

Example 1: A use with the apparatus placed in central position.

One minibox can serve two pistes. To the minibox, placed centrally between two pistes will arrive the 4 cables coming from the 4 reels and the 12V power cable for the 2 apparatuses.



Example 2: A use with the apparatus placed in central position or on a wall.

In this case, from each subfloor box for reel will leave two cables: one goes to the central piste minibox and the other goes on the wall apparatus. According to the use of the apparatus, central or to the wall, the corresponding cable will be connected to the reel.

