

Pièces rechange: ENROULEUR MILLENNIUM



Art.905
BOX-5 mallette pour 2 enrouleurs et câbles
Dimensions: 60x40x13,5cm. - Poids: 3.0kg.



Art.905-02
Poignée en plastique pour mallette grise 60x40cm
Pièce de rechange
Poids: 0.017kg.



Art.905-06
Ensemble de 2 grise fermetures pour mallette grise 60x40cm
Pièce de rechange
Poids: 0.008kg.



Art.900-C1
CÂBLE 20m de long pour enrouleur
Pièce de rechange
Poids: 0.3kg.



Art.907
Câble 20m de long avec prise mobile pour enrouleur
Pièce de rechange
Poids: 0.3kg.



Art.906
PRISE MOBILE pour enrouleur, complète
Poids: 0.05kg.



Art.900C1-M
Câble pour enrouleur, type 900-C1 (1 mètre)
Pour commander un enroulement de la longueur souhaitée
Poids: 0.015kg.



Art.900-04
GUIDE-FIL pour enrouleur
Pièce de rechange
Poids: 0.01kg.



Art.900-05
Coussinets en caoutchouc (4 pièces)
Pièce de rechange
Poids: 0.01kg.



Art.900-02
Groupe 3 ressort avec parties en plastique
Pièce de rechange
Dimensions: 19x19x4,5cm. - Poids: 0.89kg.



Art.900-13
Groupe de freinage
Pièce de rechange
Poids: 0.031kg.



Art.900-12
Poignée pour enrouleur, avec vis
Pièce de rechange
Poids: 0.027kg.



Art.900-11
Circuit imprimé sur bobine d' aluminium
Pièce de rechange
Poids: 0.005kg.



Art.900-16
Plastic ring for the Millenium reel arbor

Pièce de rechange

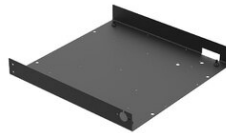
Poids: 0,01kg.



Art.900-09
Prise 3 douilles sur la boîte de l' enrouleur
Pièce de rechange
Poids: 0.017kg.



Art.900-08
...Bobine enrouleuse en aluminium
Pièce de rechange
Dimensions: 33x33x3,3cm. - Poids: 0.3kg.



Art.900-07
...Fond d'enrouleur en acier inoxydable
Pièce de rechange
Dimensions: 34x33,6x4cm. - Poids: 1.6kg.



Art.900-06
...Couvercle d'enrouleur en acier inoxydable
Pièce de rechange
Dimensions: 34x34x4cm. - Poids: 1.7kg.



Art.900-15
Ensemble des vis pour fixer le couvercle d'enrouleur (4 pièces)

Pièce de rechange

Poids: 0.01kg.



Art.900-14
Protège-angle en plastique
Pièce de rechange
Poids: 0.002kg.