

Piezas repuesto: FCxx



Art.266-14
Cable serie de 50m para tableros FS, FC, FOS
Peso: 1,00kg.



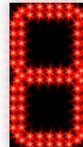
Art.266-16
...Cable serie de 75m para tableros FS, FC, FOS
Peso: 1,5kg.



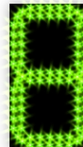
Art.266-18
Cable serie de 100m para tableros FS, FC, FOS
Peso: 2kg.



Art.266-22
...Cable serie de 150m para tableros FS, FC, FOS
Peso: 3kg.



Art.0430-1390
...Tarjeta FAV.A605A, dígito 8, LED rojos, H20cm
Pieza de recambio
Dimensiones: 20.7x11.2cm. - Peso: 0.08kg.



Art.0430-1394
...Tarjeta FAV.A605A, dígito 8, LED verdes, H20cm
Pieza de recambio
Dimensiones: 20.7x11.2cm. - Peso: 0.08kg.



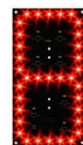
Art.0430-1454
...Tarjeta FAV.A611, 2x7 LED verdes
Pieza de recambio
Dimensiones: 20x4cm. - Peso: 0.03kg.



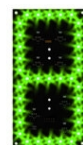
Art.0430-1480
...Tarjeta FAV.A614, 2x4 LED rojos
Pieza de recambio
Dimensiones: 11.2x3.3cm. - Peso: 0.02kg.



Art.0430-1484
...Tarjeta FAV.A614, 2x4 LED verdes
Pieza de recambio
Dimensiones: 11.2x3.3cm. - Peso: 0.02kg.



Art.0430-1720
...Tarjeta FAV.A901A, dígito 8, LED rojos, H15cm
Pieza de recambio
Dimensiones: 16x8.4cm. - Peso: 0.05kg.



Art.0430-1724
...Tarjeta FAV.A901A, dígito 8, LED verdes, H15cm
Pieza de recambio
Dimensiones: 16x8.4cm. - Peso: 0.05kg.



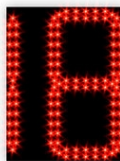
Art.0430-2060
...Tarjeta F1206, dígito 8, LED rojos, H25cm
Pieza de recambio
Dimensiones: 26x12.7cm. - Peso: 0.11kg.



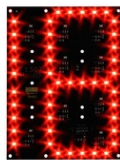
Art.0430-2062
...Tarjeta F1206, dígito 8, LED verdes, H25cm
Pieza de recambio
Dimensiones: 26x12.7cm. - Peso: 0.11kg.



Art.0430-2070
...Tarjeta F1207, 3x6 LED verdes + 1x6 LED rojos
Pieza de recambio
Dimensiones: 26x3.6cm. - Peso: 0.03kg.



Art.0430-2260
...Tarjeta F1306, dígito 18, LED rojos, H25cm
Pieza de recambio
Dimensiones: 26x19.7cm. - Peso: 0.17kg.



Art.0430-2270
...Tarjeta F1307, dígito 18, LED rojos, H15cm
Pieza de recambio
Dimensiones: 16x12.2cm. - Peso: 0.07kg.



Art.0430-2280
...Tarjeta F1308, 1x5 LED rojos + 3x4 LED verdes
Pieza de recambio
Dimensiones: 16x3.5cm. - Peso: 0.02kg.



Art.0430-2090
...F1209A Placa base CPU para 13 cartes LED
Pieza de recambio
Dimensiones: 17.5x11.7cm. - Peso: 0.14kg.



Art.0435-5730
...Tarjeta F1505, CPU HUB para FC-Power-Unit
Pieza de recambio
Dimensiones: 8.2x6.6cm. - Peso: 0.04kg.



Art.0430-2560
...Tarjeta F1506 - FC Driver 6 digits
Pieza de recambio
Dimensiones: 15.5x6.9cm. - Peso: 0.08kg.



Art.0435-1555
...Alimentador 90-264V/24Vcc 200W con soporte para FC-Power-Unit
Pieza de recambio
Dimensiones: 24x9.8x5.2cm. - Peso: 0.76kg.



Art.0435-1550
...Alimentador 90-264V/24Vcc 100W con soporte para FC-Power-Unit
Pieza de recambio
Dimensiones: 24x9.8x4.6cm. - Peso: 0.41kg.



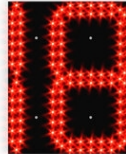
Art.0060-1500
...Alimentador 90-264V/24Vcc 2,2A
Pieza de recambio
Dimensiones: 10x10x3.5cm. - Peso: 0.37kg.



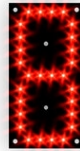
Art.0048-0200
...Claxon 24V, tonos bajos, 120dB-1m
Pieza de recambio
Dimensiones: 11.6x9x5.5cm. - Peso: 0.30kg.



Art.0430-2570
...Tarjeta F1507, 5 puntos de penalización para paneles laterales FC
Pieza de recambio
Dimensiones: 4x29cm. - Peso: 0,0392kg.



Art.0430-2590
...Tarjeta F1509, dígito 18, LED rojos, H20cm
Pieza de recambio
Dimensiones: 16,7x20,7cm. - Peso: 0,1158kg.



Art.0430-2580
...Tarjeta F1508, dígito 8, LED rojos, H10cm
Pieza de recambio
Dimensiones: 5,5x11cm. - Peso: 0,0216kg.



Art.0430-2600
...F1510A Placa base, CPU nombres de los equipos para tableros FC
Pieza de recambio
Dimensiones: 6,6x8,2cm. - Peso: 0,0382kg.



Art.0012-0140
...Enchufe macho volante de alimentación XLR, 3 polos
Pieza de recambio
Peso: 0,0122kg.



Art.30499-34
FC12B2 paneles laterales para el número dorsal y faltas de 12+12 jugadores para tableros FC
Dimensiones: 58x200x9cm. - Peso: 35,34kg.



Art.0435-1530
...Módulo de alimentación 2 x 200W para tableros FC
Pieza de recambio
Dimensiones: 140x12x6,3cm. - Peso: 5,60kg.



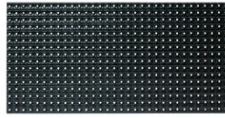
Art.0435-1510
...Módulo de alimentación 200W para tableros FC
Pieza de recambio
Dimensiones: 140x12x6,3cm. - Peso: 4,70kg.



Art.0435-1500
...Módulo de alimentación 100W para tableros FC
Pieza de recambio
Dimensiones: 140x12x6,3cm. - Peso: 4,49kg.



Art.0012-0240
...Conector de alimentación XLR hembra, 3 polos
Pieza de recambio
Peso: 0,0136kg.

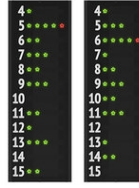


Art.0430-2770

...Módulo 32x16, LED blanco para los nombres de los equipos para tableros FC

Pieza de recambio

Dimensiones: 32x16cm. - Peso: 0,510kg.



Art.30499-30

FC12A1 paneles laterales para faltas de 12+12 jugadores para tableros FC

Dimensiones: 50x142,5x9cm. - Peso: 34,34kg.
